

## Kalk- und Korrosionsschutz

### Für Privathaushalte, Industrieanlagen und Schwimmbäder

**Kalkschutz und Kesselsteinentfernung durch das weltweit patentierte elektronische Hydroflow Wellengenerator System!**



- Wenn Sie Probleme mit hartem Wasser haben!
- Wenn Ihr Boiler oder Wassererhitzer verkalkt!
- Wenn Ihre Duschköpfe oder Wasserhähne verstopfen!
  - Wenn der Wasserdruck abfällt!
  - Wenn Sie Bedenken gegen chemische Wasserenthärtung haben!

**Wir haben die Lösung für Sie!**

**Die elektronischen Kalkschutzgeräte S38 / HS40 schützen Ihre Wasserversorgung!**




**Der Nachweis über die Wirksamkeit von physikalischen Kalkschutzsystemen von der HOCHSCHULE REUTLINGEN.**



[Physikalischer-Kalkschutz Wirksamkeit-Studie.pdf](#)

→ bei Interesse bitte anfordern!

### **Genauere Spezifikationen und Wirkungsweise der Geräte**

 [Handbuch\\_Hydroflow.pdf](#) → bei Interesse bitte anfordern!

Über 1 Mio. Geräte sind weltweit zur Zufriedenheit ihrer Benutzer installiert, es ist das erfolgreichste elektronische Kalkschutzgerät auf dem Markt. Mit einer Ferrit-Ringantenne wird ein ständig wechselndes Schwingungssignal in das Leitungsnetz gegeben. Das Kalkschutz Signal ist mittels eines Oszilloskops messbar und damit ist die Wirkung des Gerätes sichtbar nachweisbar.

Anders als bei Magnetgeräten, wird das Hydroflow Kalkschutz Signal 24 Stunden in das Leitungsnetz abgegeben. (Magnete benötigen fließendes Wasser zum Aufbau des Magnetfeldes) Wasserhärte wird durch Mineralstoffe, wie Calcium und Magnesium verursacht, der Hydroflow-Schwingungsgenerator verhindert durch eine Veränderung der Kristallformen, dass sich die Mineralien an den Rohrleitungswänden und an Heizelementen ansetzen.



[9 Erfahrungsberichte aus Hospitälern-Laboratorien und der Industrie.pdf](#)

→ bei Interesse bitte anfordern!

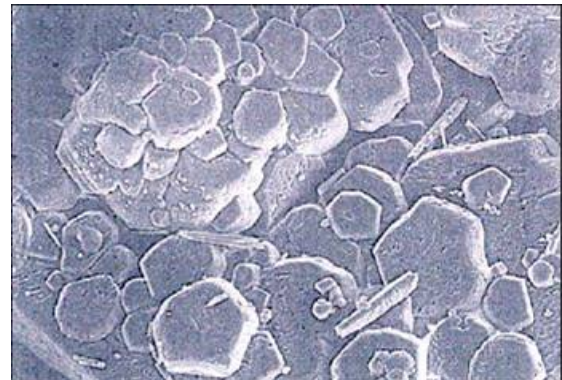
## Ein Beweis:

Im Elektronenmikroskop ist die Kristallform Veränderung sichtbar....

## Kristallform der Wasserhärte Mineralien:



Ohne Einsatz des  
Hydroflow-Kalkschutzsystems.



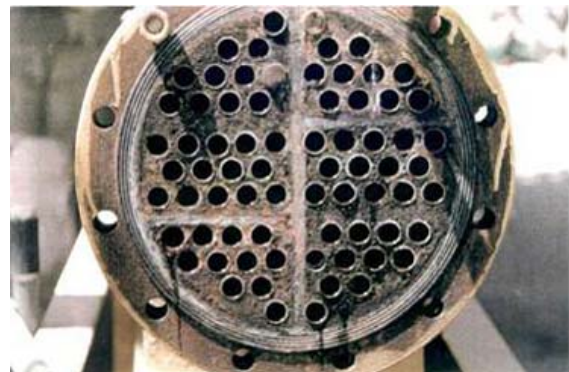
Mit Einsatz des  
Hydroflow-Kalkschutzsystems.

Die Kristalle sind deutlich runder und zusammengeballt, so können sie sich nicht fest ablagern und werden ausgespült.

## Kalkentfernung (Kesselstein) ist durch den Schwingungsgenerator möglich:



Röhren-Wärmetauscher vor Einsatz  
eines Hydroflow C 120 Kalkschutzgerätes.



Derselbe Röhren-Wärmetauscher  
nach 16-wöchigem Einsatz eines Hydroflow C  
120 Kalkschutzgerätes.

Neben den elektronischen Geräten haben wir auch Systeme auf magnetischer Basis  
im Programm.

**Fragen Sie nach!**

## Kalkschutzgerät S38 / HS40 - Fragen & Antworten

### Fragen und Antworten

Wir haben für Sie eine Liste häufig gestellter Fragen zusammengestellt.

Sollten Sie mehr Fragen haben, kontaktieren Sie uns unter:

Mai-H2O Wassertechnologie, Dipl.-Phys. Peter Mai, 08761-752405, [entkalkung@mai-h2o.de](mailto:entkalkung@mai-h2o.de)

### Die Vorteile des Kalk- & Korrosionsschutzgerätes S38 / HS40

- \* Verhindert kontinuierlich Schäden durch Kesselsteinbildung und baut vorher aufgebaute Kesselsteinkrusten ab
- \* Spart Geld an Energiekosten → umweltfreundlich
- \* Macht den Gebrauch von Chemikalien zur Kesselsteinentfernung überflüssig
- \* Löst die Probleme im ganzen Rohrleitungssystem, obwohl nur an einem Ort installiert
- \* Ist einfach anzubringen und benötigt keine Wartung
- \* Bietet einen effektiven Korrosionsschutz vor Rostfraß

### Welche Geräte werden durch S38 / HS40 vor Kesselsteinbildung und Korrosion geschützt?

S38 / HS40 schützt die Geräte, die mit dem Wassernetz in Kontakt stehen: Das Rohrsystem, die Waschmaschine, der Geschirrspüler, die Wassererhitzer, die Duschköpfe und Wasserhähne.

### Genügt ein Gerät für das ganze Haus?

Das Standard S38 Gerät schützt ein Einfamilienhaus bis max. 200qm mit einem durchschnittlichen Leitungsnetz. Für eine bessere Wirkung sollte gleich das stärkere Gerät HS40 eingesetzt werden. Auch für Mehrfamilienhäuser, Wohnblocks, Firmen, Hotels etc. gibt es entsprechende größere Geräte.

### Versorgt das Gerät gleichzeitig auch einen Swimmingpool?

Swimmingpools benötigen wegen des eigenen Wasserkreislaufs ein spezielles, dafür geeignetes Gerät.

### Welche Technologie wird bei S38 / HS40 eingesetzt?

Die Hydropath Technologie wurde in den 90er Jahren erfunden und entwickelt, sie ist weltweit patentiert. S38 / HS40 induziert ein elektrisches Feld mit einer Langwellenfrequenz vorwärts und rückwärts zum Wasserstrom. Die Wirkung reicht über Sinus Wellen getragen bis zu 200 m. Diese sind mit einem Oszilloskop messbar. Die Sinus Wellen lassen den Kesselstein im Wasser ausfallen und die kleinen Kristalle fließen als suspendiert mit dem Wasser, ohne sich festsetzen zu können.

### Beeinflusst die elektronische Wirkung von S38 / HS40 andere Geräte im Hause?

Nein. Das verwendete elektrische Signal ist eine 150KHZ Welle, die keine anderen Geräte beeinflusst.

### Kann ich S38 / HS40 selbst installieren?

S38 / HS40 ist für den Selbsteinbau entwickelt.

Sie können es einfach aufklippen und damit befestigen. Sie müssen keine Löcher bohren oder gar die Rohrleitung aufschneiden. Danach müssen Sie nur noch den Netzstecker einstecken.

Einfach zu verstehende Anweisungen sind auf die Packung gedruckt.

Wir geben Ihnen außerdem gern telefonische Unterstützung.

### Benötigt S38 / HS40 irgendwelche Behandlung oder Wartung?

Nein. S38 / HS40 benötigt keinerlei Wartung, es ist aus soliden Schaltkreisen aufgebaut und hat keine beweglichen Teile eingebaut. Deshalb ist die störungsfreie Laufzeit für viele Jahre sicher, ohne dass Wartungsarbeiten notwendig werden. S38 / HS40 ist auch nach dem Qualitätsstandard ISO 9000 gebaut.

# Produktinformation

## Was kostet der Betrieb von S38 / HS40?

Weniger als 3 Euro im Jahr, nach den heutigen Stromkosten berechnet.

## Woher weiß ich, dass das Gerät arbeitet.?

Nach dem Anbau können Sie an 2 Indikationen sehen, dass das Gerät arbeitet: Das rote Licht leuchtet auf und das Gerät lässt einen leicht brummenden Ton hören.

Klempner werden nach einigen Monaten am Zustand der Rohrleitungen und der Geräte die Wirkung erkennen. Sie werden nach einigen Wochen am Zustand der Wasserhähne, der Duschköpfe, der Toiletten und Waschbecken die gute Wirkung von dem S38 / HS40 Gerät erkennen. Der Kesselstein sitzt nicht mehr fest, sondern ist leicht durch Wischen und Spülen zu entfernen. Sie werden nicht länger Chemikalien zur Entfernung der Beläge benötigen.

## Verändert S38 / HS40 das Wasser?

Nein. S38 / HS40 hat keinen Einfluss auf die Chemie des Wassers. Es wird chemisch gesehen nicht weicher oder verändert sich in seiner chemischen Zusammensetzung. Es kristallisiert die Calciumionen, aus denen Kesselstein entsteht, aus und hält sie im Wasser in der Schwebe, ohne dass sie sich wieder festsetzen können. Sie werden mit dem Wasser ausgespült.

Calcium und auch andere Mineralien bleiben im Wasser vorhanden.

Da die sonst gelösten Calciumionen nicht mehr in Lösung sind, wird sich das Wasser weicher anfühlen und die Seife wird besser schäumen.

## Wie schützt das S38 / HS40 vor Korrosion?

S38 / HS40 stört die elektrochemischen Reaktionen, die sich bei der Korrosion abspielen und bildet im Rohr eine Schutzschicht aus Magnetit.

## Entfernt S38 / HS40 andere Substanzen neben dem Kesselstein?

Nein, S38 / HS40 ist kein Wasserenthärter oder Filter, es ist ein Gerät zur Verhinderung von Kesselsteinbildung.

## Ist das Wasser immer noch trinkbar?

Natürlich. Das Gerät ist von staatlichen Stellen in unterschiedlichen Ländern geprüft worden. S38 / HS40 verändert die chemische Zusammensetzung des Wassers nicht.

## Benötige ich noch Salz im Geschirrspüler?

Ja. Sie sollten weiterhin den Empfehlungen des Geräteherstellers folgen.

## Werde ich, nachdem ich S38 / HS40 eingebaut habe, noch Kesselstein im Kessel sehen?

In Geräten, wie Wassererhitzern, die nicht direkt mit dem Leitungsnetz verbunden sind, werden Sie eine zerbrechliche Kruste sehen, die leicht zu entfernen ist.

## Schützt S38 / HS40 das Zentralheizungssystem?

Wenn das System mit dem Rohrleitungssystem verbunden ist, wird das Signal über den Kessel in das gesamte Heizungssystem übertragen. Das Gleiche gilt für Kombiboiler.

## Ich kaufe ein S38 / HS40 Gerät und würde es gern zurückgeben. Was soll ich tun?

Sie können das Gerät in unbeschädigtem Zustand innerhalb der ersten 6 Monate zurückgeben. Sie sollten jedoch diese Zeit abwarten, um die Wirkung zu beobachten.

## Gibt es für S38 / HS40 eine Garantie?

Natürlich! Für 3 Jahre nach dem Kauf garantieren wir die ungestörte Wirkung.